

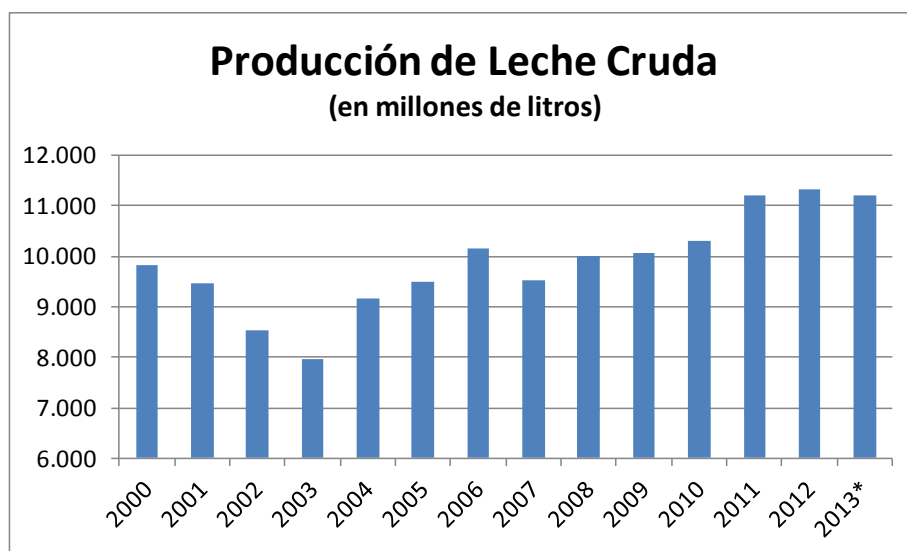
## Anexo

**Tabla 1: Distribución de Empleo y Valor Agregado entre principales cadenas agroindustriales**

	Empleo		Valor Agregado	
	en cant de puestos de trabajo	%	En millones de pesos	%
Total	1.877.471	100,0%	113.283	100,0%
Soja	193.894	10,3%	29.621	26,1%
Carne	250.373	13,3%	15.962	14,1%
Leche	123.986	6,6%	13.215	11,7%
Trigo	96.544	5,1%	5.916	5,2%
Uva para mesa y vinificación	99.685	5,3%	5.475	4,8%
Pollo	121.769	6,5%	4.800	4,2%
Forestal	98.760	5,3%	4.568	4,0%
Maíz	79.370	4,2%	5.495	4,9%
Resto	813.090	43,3%	28.231	24,9%

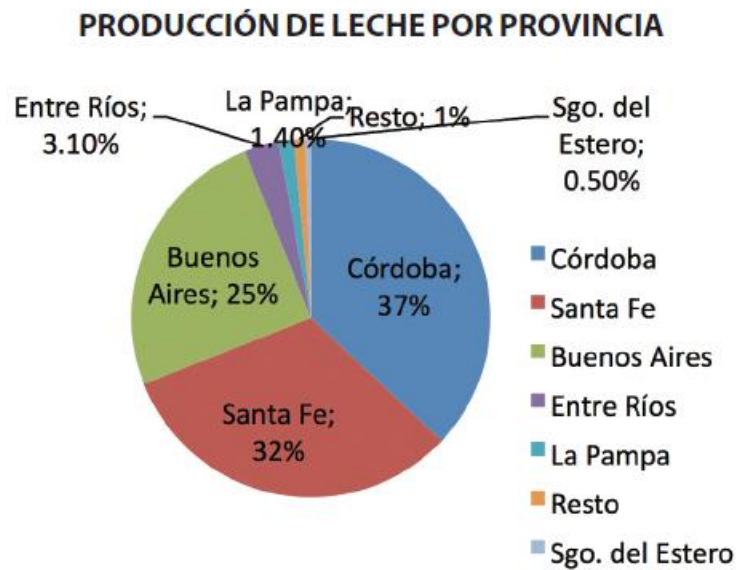
Fuente: CEPAL, 2007.

**Gráfico 1: Producción de Leche Cruda**



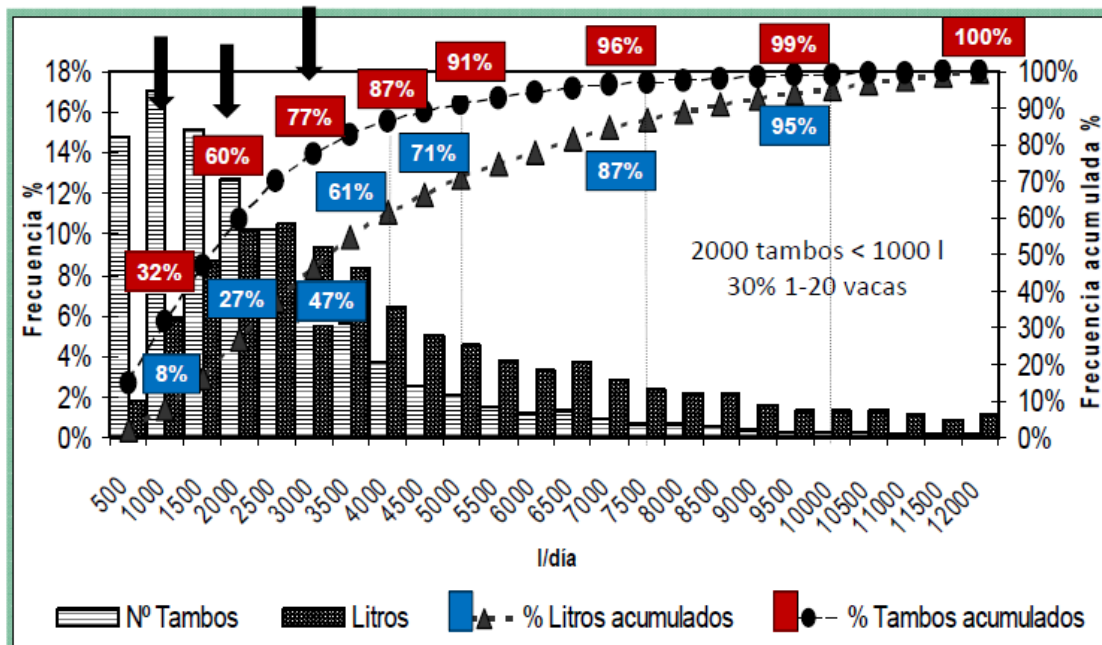
Fuente: elaboración propia en base a Subsecretaría de Lechería, Convenia FIEL-CIL-Sagpya

**Gráfico 2: Distribución de la Producción de Leche Cruda por Provincia**



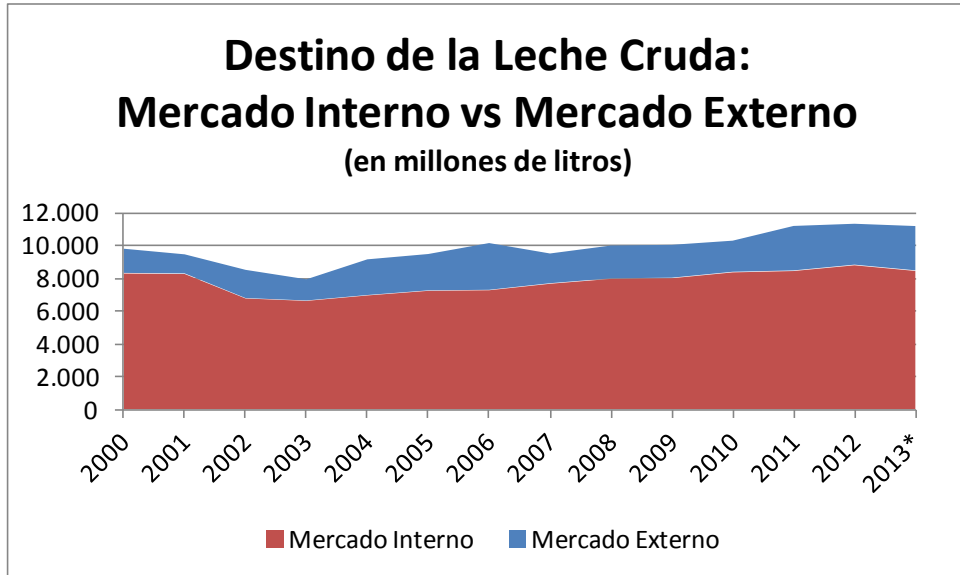
Fuente: elaboración propia en base a Subsecretaría de Lechería.

**Gráfico 3: Estratificación de Tambos**



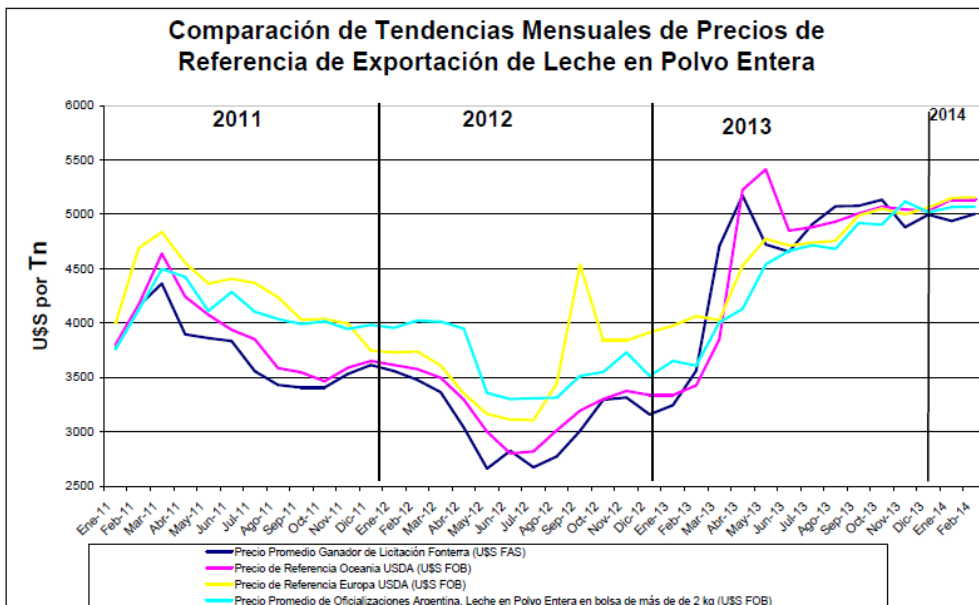
Fuente: Castignani H y Quaino O, 2010 en base a datos de ONCCA.

**Gráfico 4: Destino de la Leche Cruda: Mercado Interno vs Mercado Externo**



Fuente: elaboración propia en base a Subsecretaría de Lechería, Convenia FIEL-CIL-Sagpya

**Gráfico 5: Precios Internacionales de Leche en Polvo. Fonterra, Oceanía y Argentina**



Fuente: Subsecretaría de Lechería en base a USDA, Sistema María y Fonterra.